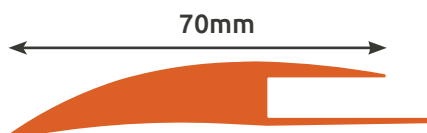
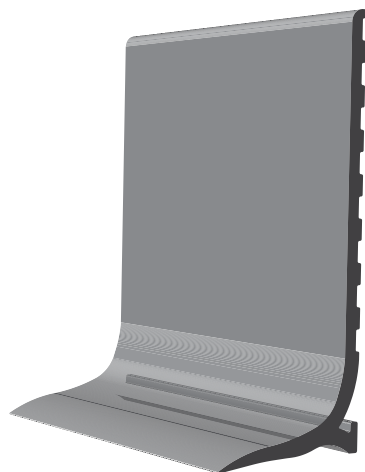
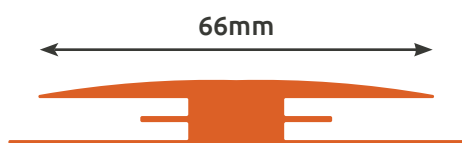
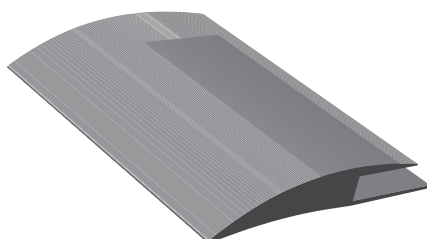


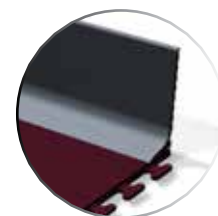
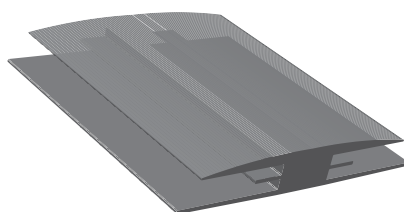
Lunghezza: 2m
Colori disponibili: ● ●



Lunghezza: 2m
Colori disponibili: ● ●

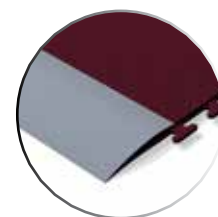


Lunghezza: 2m
Colori disponibili: ● ●



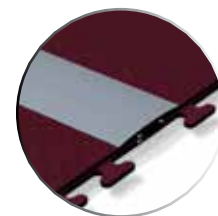
Battiscopa

Questo battiscopa copre lo spazio tra il pavimento ed il muro. È adatto ad applicazioni che necessitano di certificazione HACCP.



Rampa

Rampa studiata per facilitare il transito di mezzi leggeri e pesanti dal pavimento esistente ad Exelia. Può essere fissata al suolo con colla neoprenica e/o tasselli.

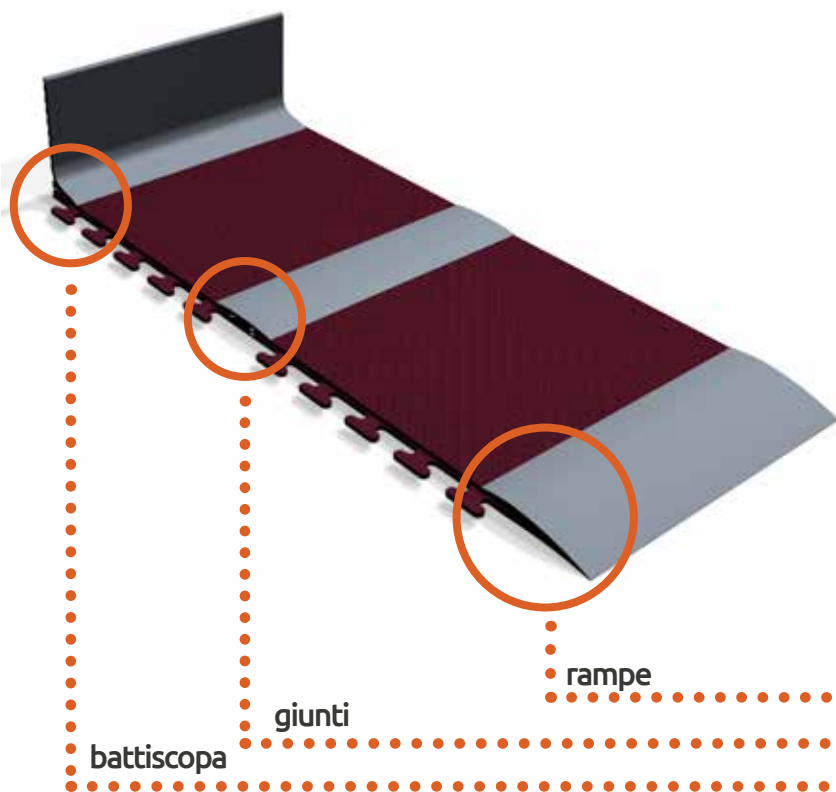


Giunto

Giunto progettato per permettere la dilatazione termica delle piastrelle in ambienti con alte escursioni termiche.

PROFILI

I profili accessori di Exelia permettono una maggiore flessibilità nell'installazione e ne riducono ulteriormente i tempi. Rampe, giunti di dilatazione e battiscopa possono essere semplicemente aggiunti al pavimento Exelia. Tutti i profili sono fatti nello stesso materiale delle piastrelle Exelia LW e ST.



Adesivi

Per installazioni in ambienti industriali ad elevato passaggio di mezzi pesanti raccomandiamo di utilizzare una colla a base neoprenica. Per domande ed ulteriori informazioni rivolgersi al nostro staff tecnico.



Cordoli

Grazie ai cordoli, le piastrelle Exelia possono essere saldate insieme per creare un pavimento omogeneo a tenuta stagna. L'ampia gamma di colori dei cordoli rende il risultato altamente personalizzabile.